

MABULA

Strategiespiel für 2 Personen von Néstor Romeral Andrés

SPIELMATERIAL

• 1 Spielbrett | • 12 weiße Murneln | • 12 schwarze Murneln

SPIELIDEE

Zwei Spieler schieben im Wechsel Murneln vom Rand ins Spielfeld wobei andere Murneln weitergeschoben werden dürfen. Ziel des Spiels ist es, die größte zusammenhängende Gruppe der eigenen Farbe zu bilden.

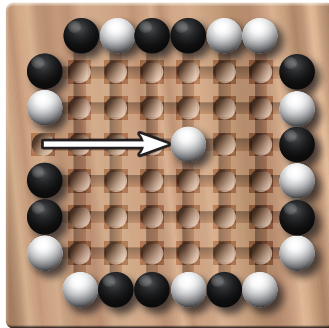
SPIELVORBEREITUNG

Die Murneln werden in zufälliger Abfolge auf den 24 Randfeldern verteilt. Einzige Einschränkung: es dürfen nie mehr als zwei Murneln derselben Farbe nebeneinander liegen (Eckverbindungen eingeschlossen). Es wird ausgelost wer anfängt.

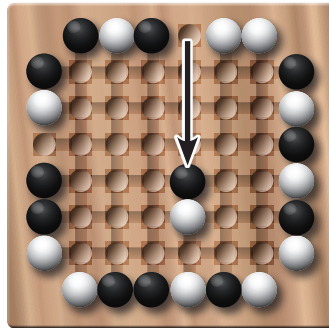
SPIELWEISE

Wer an der Reihe ist, schiebt eine Murnel der eigenen Farbe vom Rand in gerader Richtung ins Spielfeld. Dabei gelten die folgenden Regeln:

1. Eine Murnel darf beliebig weit geschoben werden. Trifft sie dabei auf eine oder mehrere andere Murneln, die sich bereits in derselben Reihe befinden, schiebt sie diese vor sich her.

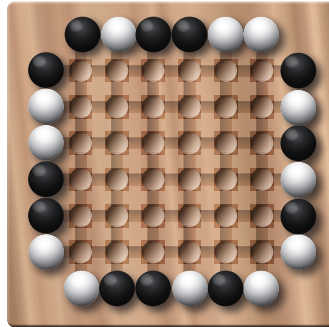


Weiß macht den ersten Zug.



Schwarz macht seinen ersten Zug und schiebt dabei die weiße Murnel mit.

Beispiel einer Startaufstellung.



DE

2. Durch den Schiebevorgang darf keine Murnel aus dem Spielfeld hinaus auf einen Randplatz geschoben werden.
3. Wer keine Murnel bewegen kann, muss passen. Falls es zu einem späteren Zeitpunkt erneut möglich ist, eine Murnel zu bewegen, muss wieder gezogen werden. Es besteht Zugzwang.

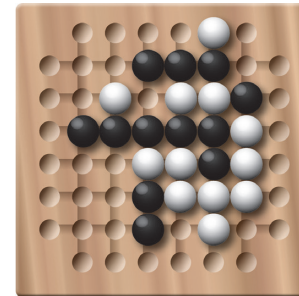
SPIELENDE

Die Partie endet, wenn beide Spieler keine Murneln mehr schieben können.

WERTUNG

Es gewinnt, wer die größte zusammenhängende Gruppe der eigenen Farbe gebildet hat. (Diagonal benachbarte Murneln gelten *nicht* als verbunden.)

Die größte Gruppe von Schwarz belegt 6 Felder, die größte Gruppe von Weiß belegt 8 Felder. Weiß gewinnt.



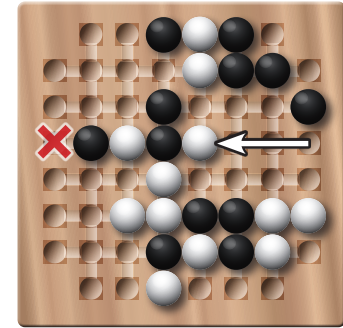
In diesem Wertungsmodus gewinnt Schwarz mit 36 Punkten (6 x 3 x 2 x 1). Weiß kommt auf 16 Punkte (8 x 2 x 1 x 1).

Ein Tipp: Je näher die Gruppengröße an 3, desto höher ist das Ergebnis. Die höchstmögliche Punktzahl ist $3 \times 3 \times 3 \times 3 = 81$.

Die Spieler vereinbaren vor der Partie in welchem Wertungsmodus gespielt wird.

Viel Spaß mit MABULA!

Komplette Beispielpartie ab Seite 14.



Weiß darf nicht weiter schieben, da sonst die schwarze Murnel auf einem Randfeld landet.

OPTIONALE WERTUNG

Es wird nicht die größte zusammenhängende Gruppe gewertet, sondern **alle** Gruppen der eigenen Farbe werden miteinander multipliziert.